

СОГЛАСОВАНО
Глава Администрации
Советского района
Исполнительного комитета
Муниципального образования
г.Казани

_____ Р.Г. Гафаров



_____ 2018 г.

СОГЛАСОВАНО
Начальник отделения
по Советскому району
ОГИБДД УМВД РФ по г.Казани
майор полиции

_____ Н.А. Яруллин

« _____ » _____ 2018 г.

УТВЕРЖДАЮ
Заведующий МАДОУ № 213
Советского района г.Казани
_____ Л.З.Ганиева



« _____ » _____ 2018 г.

ПАСПОРТ

дорожной безопасности

Муниципального автономного дошкольного образовательного
учреждения «Детский сад № 213 комбинированного вида»
Советского района г.Казани

г. Казань, 2018 год

Общие сведения

Муниципальное автономное дошкольное образовательное учреждение
«Детский сад № 213 комбинированного вида» Советского района г.Казани
(Полное наименование образовательного учреждения)

Юридический адрес: 420029, г. Казань, ул. Сибирский тракт, д.26а

Фактический адрес: 420029, г. Казань, ул. Академика Арбузова, дом 4а

Руководители образовательного учреждения:

Директор (руководитель) Ганиева Лейсан Закиржановна 273-80-41
(фамилия, имя, отчество) (телефон)

Заместитель директора
по учебной части Казакова Аниса Мансуровна 273-80-41
(фамилия, имя, отчество) (телефон)

Ответственные работники
муниципального органа
образования

(должность) (фамилия, имя, отчество)

(телефон)

Ответственные от
Госавтоинспекции

(должность) (фамилия, имя, отчество)

(должность) (фамилия, имя, отчество)

(телефон)

Ответственные работники
за мероприятия по профилактике
детского образования

(должность) (фамилия, имя, отчество)

(телефон)
(телефон)

Руководитель или ответственный
работник дорожно-эксплуатационной
организации, осуществляющей
содержание улично-дорожной
сети (УДС)*

(фамилия, имя, отчество) (телефон)

* Дорожно-эксплуатационные организации, осуществляющие содержание УДС и ТСОДД, несут ответственность в соответствии с законодательством Российской Федерации (Федеральный закон «О безопасности дорожного движения» от 10 декабря 1995 г. № 196-ФЗ, Кодекс Российской Федерации об административных правонарушениях, Гражданский кодекс Российской Федерации).

Руководитель или ответственный
работник дорожно-эксплуатационной
организации, осуществляющей
содержание технических средств
организации дорожного
движения (ТСОДД)*

_____ (фамилия, имя, отчество)

_____ (телефон)

Количество учащихся 100

Наличие уголка по БДД имеется, расположен в отдельном кабинете
(если имеется, указать место расположения)

Наличие класса по БДД _____
(если имеется, указать место расположения)

Наличие автогородка (площадки) по БДД _____

Наличие автобуса в образовательном учреждении _____
(при наличии автобуса)

Владелец автобуса _____
(образовательное учреждение, муниципальное образование и др.)

Время занятий в образовательном учреждении:

Группы с 12-часовым пребыванием: 6.30 - 18.30 (период)

Группы с 10,5-часовым пребыванием: 7.30 – 18.00 (период)

Телефоны оперативных служб:

03 – скорая помощь

02 – полиция

264-29-00 дежурный МЧС

273-49-01 - детская поликлиника № 6

Содержание

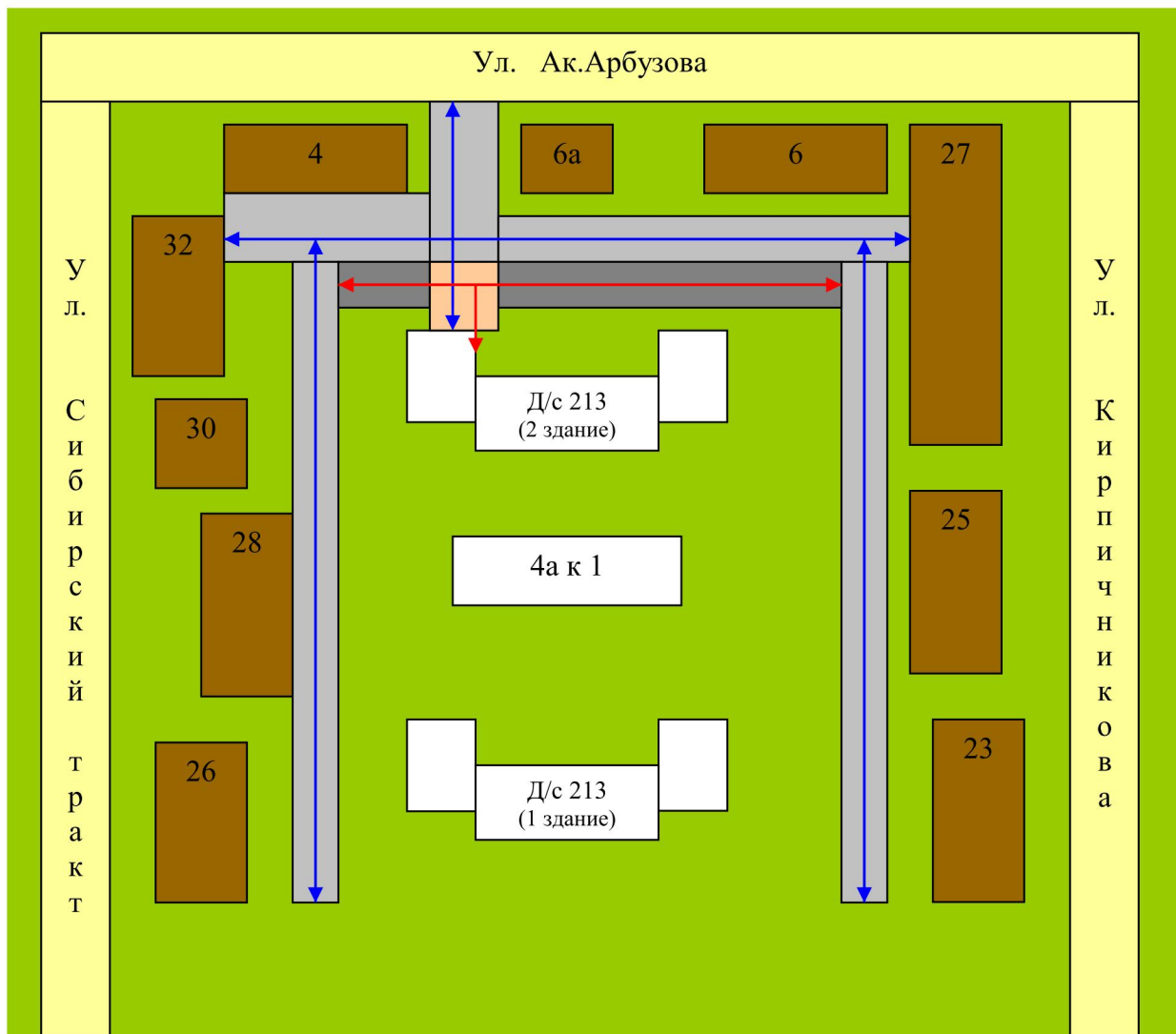
План-схемы образовательного учреждения.

1. Район расположения образовательного учреждения, пути движения транспортных средств и детей (обучающихся, воспитанников).
2. Организация дорожного движения в непосредственной близости от образовательного учреждения с размещением соответствующих технических средств организации дорожного движения, маршруты движения детей и расположение парковочных мест.
3. Пути движения транспортных средств к местам разгрузки/погрузки и рекомендуемые безопасные пути передвижения детей по территории образовательного учреждения.

II. Приложения

План-схема пути движения транспортных средств и детей (обучающихся, воспитанников) при проведении дорожных ремонтно-строительных работ вблизи образовательного учреждения

**Район расположения МАДОУ «Детский сад № 213
комбинированного вида»,
пути движения транспортных средств и детей**



- тротуар



- проезжая часть



- жилая застройка



- движение транспортных средств

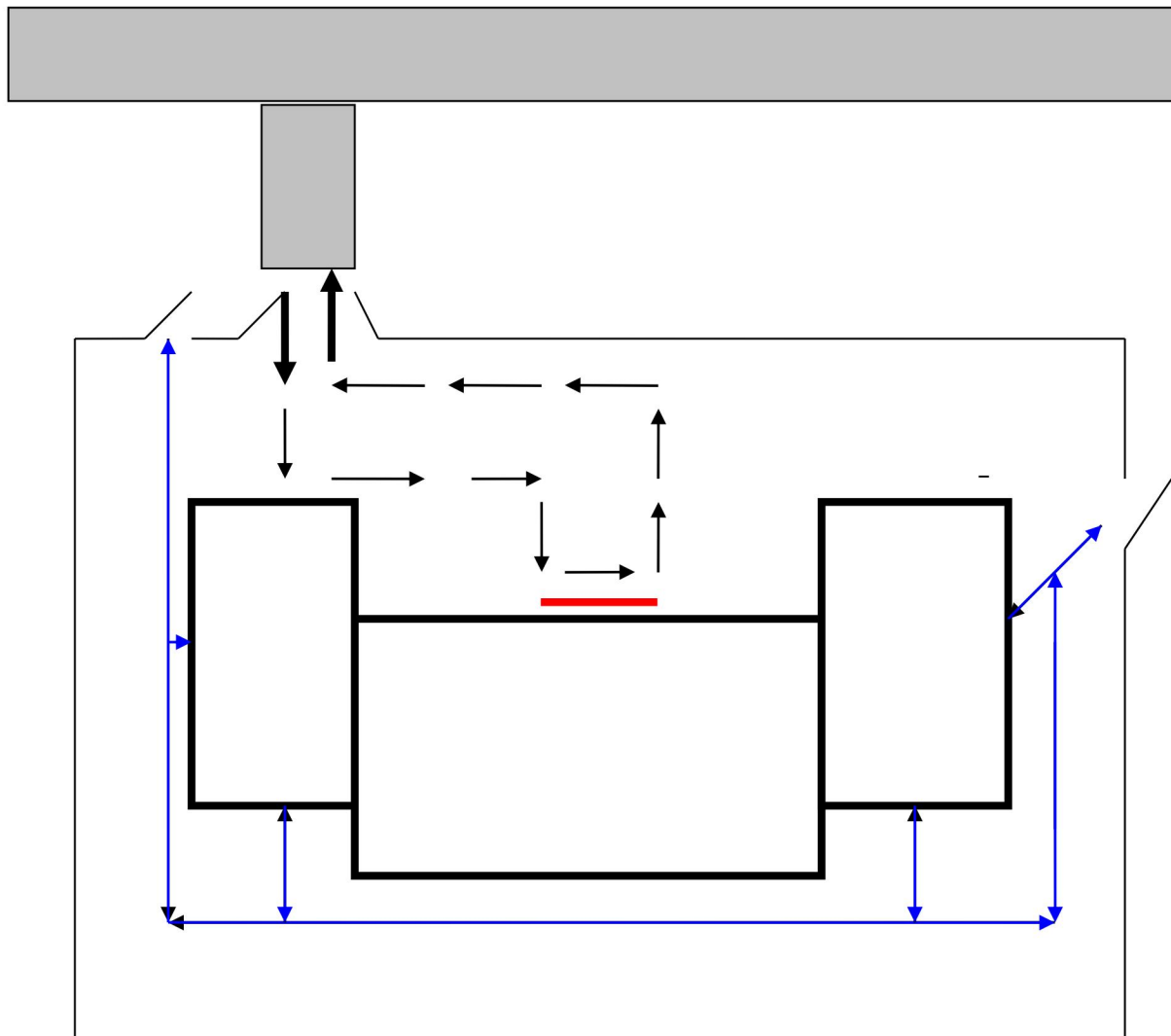


- движение детей

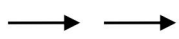


- опасные участки

**Пути движения транспортных средств к местам разгрузки/ погрузки
и рекомендуемые безопасные пути передвижения детей по
территории МАДОУ «Детский сад № 213 комбинированного вида»
Советского района г.Казани**



- Въезд и выезд грузового транспорта



- движение грузовых транспортных средств по территории

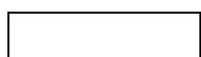
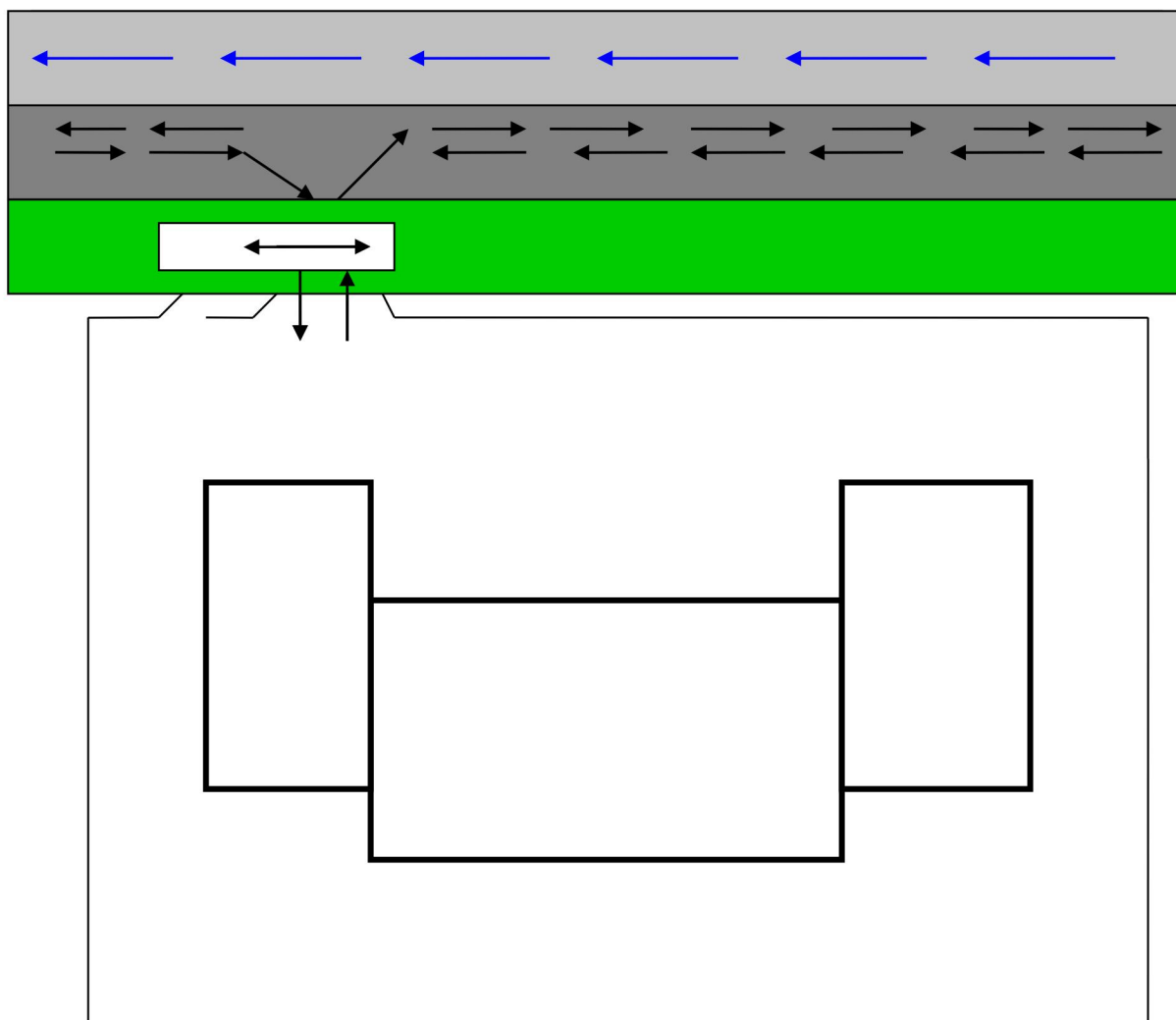


- движение детей на территории образовательного учреждения



- место погрузки / разгрузки

**План-схема пути движения транспортных средств и детей
при проведении дорожных ремонтно-строительных работ вблизи
МАДОУ «Детский сад № 213 комбинированного вида»
Советского района г.Казани**



- временная пешеходная зона



- рекомендуемые направления движения детей



- направление движения транспортного потока

Прошито, пронумеровано и скреплено
печатью 7 (два) листов
Должность наблюдатель
Подпись И.И. Семенов 13

